



28. בשעה 09^{30} ספינתך נמצאת ליד מצוף בעל תכונות היכר של "FL (2) 8s" על המצוף מורכב מחזיר הד מכ"מ . (המצוף נמצא במפרץ חיפה) . מאתר של השעה 09^{30} הספינה צריכה להגיע לפתח הכניסה של נמל "עכו" . (בין שני מגדלורי הכניסה) הרוח נושבת מכיוון 060° . הספינה יכולה לחדד 35° לרוח בכל מפנה. הרוח גורמת לסטייה של 5° . עליך לבצע את ההפלגה בקדמית החדה ביותר ובשני מיפנים (גלסים) בלבד.

- חשב :** א. את שני הקורסים להפלגה (T.C)
ב. את שני הקורסים ביחס לקרקע (C.O.G)
ג. את אורכו של כל מסלול בנפרד.

פיתרון :

ניתוח השאלה

קיבלנו שני פיקסים כאשר הספינה צריכה להפליג מנקודה לנקודה בשני גלסים (מפנים) ראשית נמצא את שני הנק' על המפה .

בשאלות רוח משרטטים על המפה את הקורסים האפקטיביים כלומר COG (הקורסים בהם הספינה תפליג בפועל לאחר חישוב כל ההסחות .

זוהי שאלת רוח עם הפלגה במעלה הרוח

נתונים :

כיוון הרוח הוא 060°
הסחה היא 5°
יכולת חידוד 35°

TC הם קורסי ההפלגה המטביים האפשריים לספינה

לספינה שלנו נתון כי יכולת חידוד של 35°

סעיף א – נחשב את שני קורסי ההפלגה האמיתיים (tc) אלו הם הקורסים התאורטיים שבהם אנו יכולים להפליג בהנחה שאין הסחה .

$$\text{TC} = \text{רוח} \pm \text{חידוד}$$

$$\text{TC 1 } 95^\circ = 35^\circ + 060^\circ$$

$$\text{TC 2 } 25^\circ = 35^\circ - 60^\circ$$

כלומר הכי קרוב לרוח משני צידי הרוח

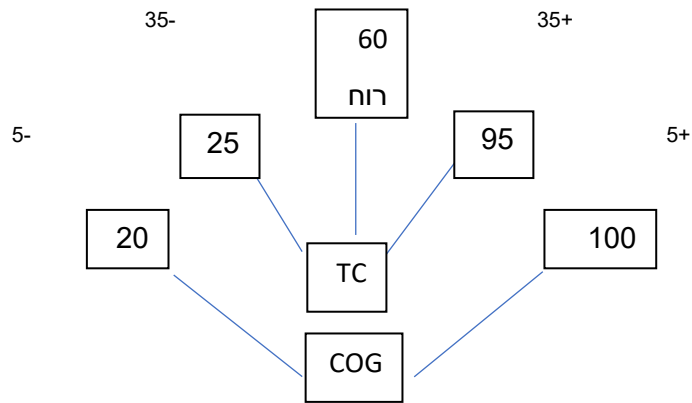
סעיף ב - נחשב את שני הקורסים שבהם נפליג בפועל כלומר לאחר ההסחה

$$\text{COG} = \text{TC} \pm \text{LEEWAY}$$

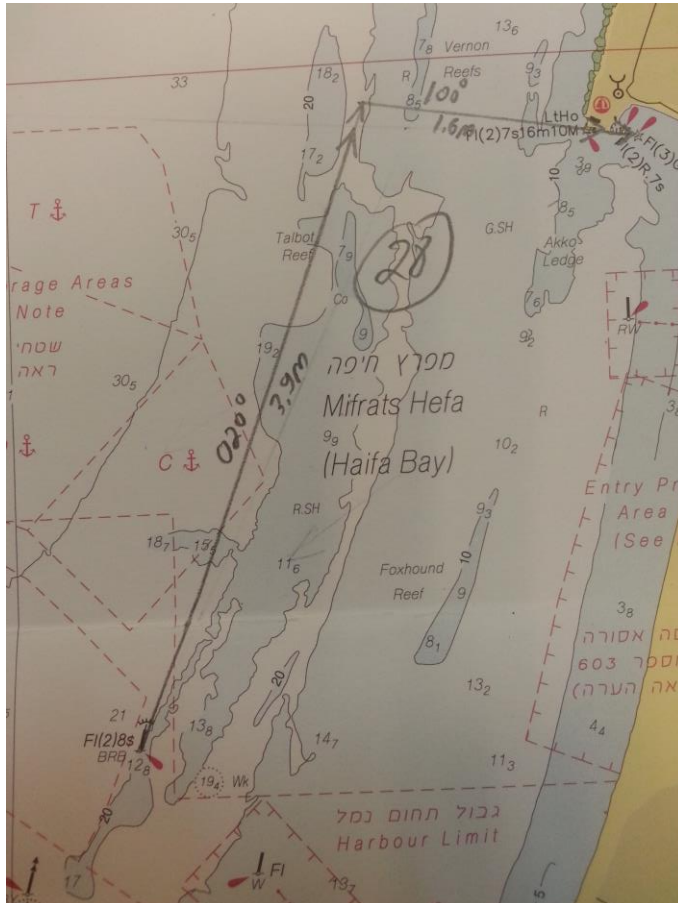
$$\text{COG 1 } 100^\circ = 95^\circ + 5^\circ$$

$$\text{COG 2 } 20^\circ = 25^\circ - 5^\circ$$

ניתן להסתכל על שאלות רוח בצורה הגרפית הבאה :



סעיף ג'- נשרטט מכל נקודה גלס אחד מה COG שקיבלנו , הגלסים יתחברו זוהי נקודת שינוי המפנה נמדוד את אורכי הגלסים בעזרת מחוגה. ההחלטה איזה כיוון מכל נק' היא אינה חשובה ובלבד שהספינה לא תעלה על מכשולי ניווט .



אורך הגלסים:	
	3.9M
	1.6 M